

Ведомость деталей	
Поз.	Эскиз
3	
4	
5	
6	
7	
8	
9	
10	
11	
12	
13	
14	
15	
16	
17	
18	
19	
Сх-1	

Согласовано

Исполнитель

Подпись и дата

Взам. инж. №

Узел 1

Общий вид узла 1

Общий вид на узел 2

Узел 2

Общий вид на узел 3

Узел 3

Общий вид на узел 4

Узел 4

Общий вид на узел 5

Узел 5

Общий вид на узел 6

Узел 6

Общий вид на узел 7

Узел 7

Общий вид на узел 8

Узел 8

Общий вид на узел 9

Узел 9

Общий вид на узел 10

Узел 10

Общий вид на узел 11

Узел 11

Общий вид на узел 12

Узел 12

Общий вид на узел 13

Узел 13

Общий вид на узел 14

Узел 14

Общий вид на узел 15

Узел 15

Общий вид на узел 16

Узел 16

Общий вид на узел 17

Узел 17

Общий вид на узел 18

Узел 18

Общий вид на узел 19

Узел 19

Общий вид на узел 20

Узел 20

Общий вид на узел 21

Узел 21

Общий вид на узел 22

Узел 22

Общий вид на узел 23

Узел 23

Общий вид на узел 24

Узел 24

Общий вид на узел 25

Узел 25

Общий вид на узел 26

Узел 26

Общий вид на узел 27

Узел 27

Общий вид на узел 28

Узел 28

Общий вид на узел 29

Узел 29

Общий вид на узел 30

Узел 30

Общий вид на узел 31

Узел 31

Общий вид на узел 32

Узел 32

Общий вид на узел 33

Узел 33

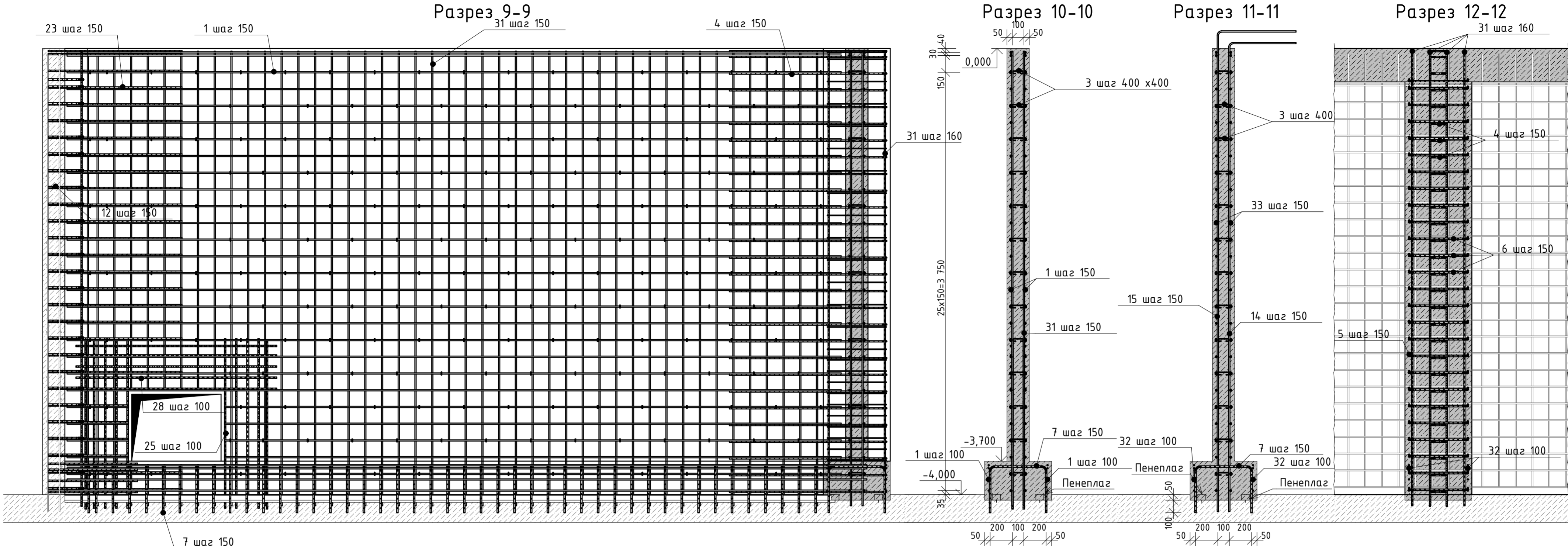
Общий вид на узел 34

Узел 34

Общий вид на узел 35

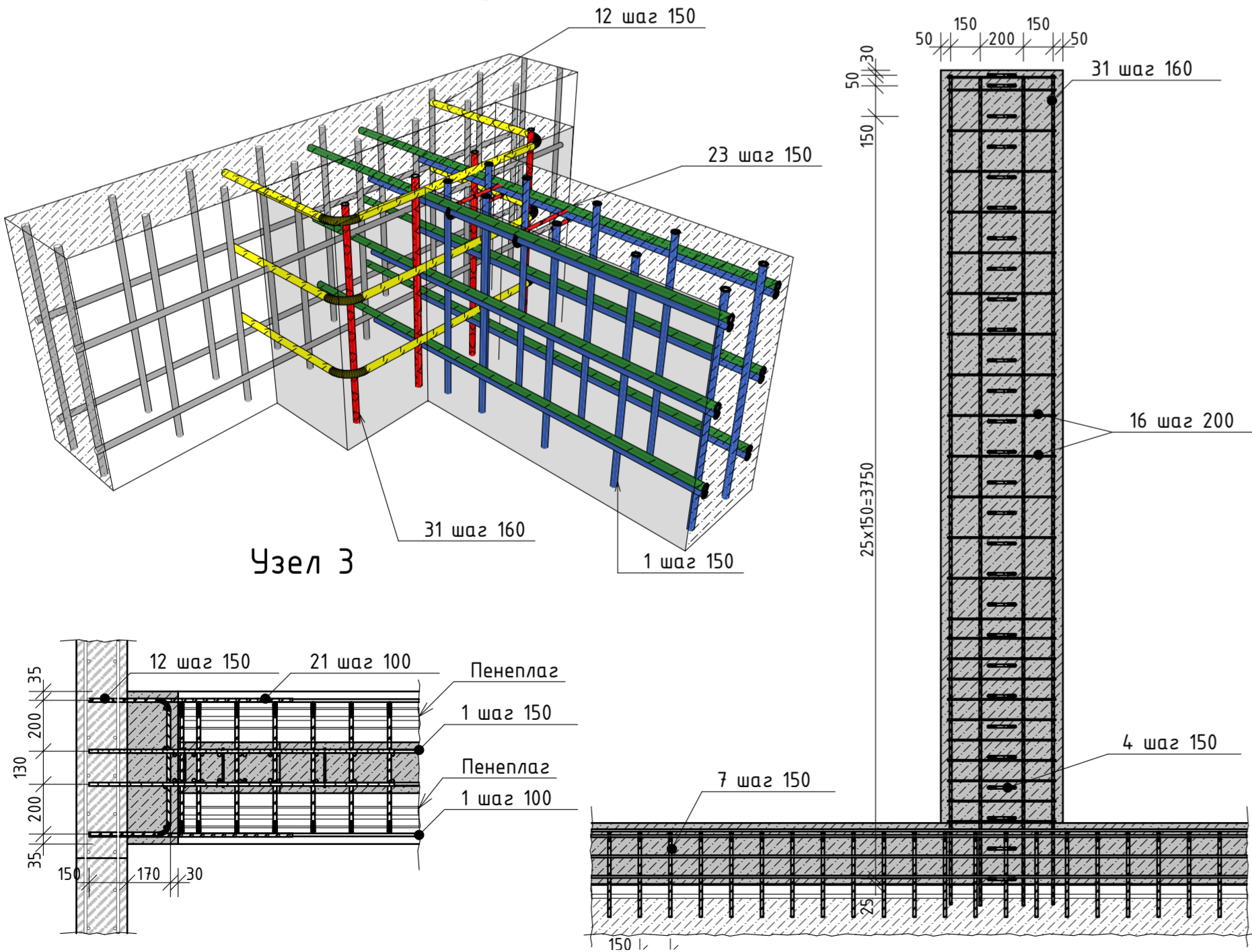
Узел 35

Спецификация на устройство ж/б перегородок, перекрытия и усиления					
Поз.	Обозначение	Наименование	Кол-во	Масса шт., кг.	Примечание
Детали					
1	ГОСТ 5781-82	φ12 А-III(A400) L=м.п.	-	0,89	640,01 м.
2	ГОСТ 5781-82	φ16 А-III(A400) L=м.п.	-	1,58	125,01 м.
3	ГОСТ 5781-82*	φ 6 А-I(A240) L= 265мм.	725	0,10	*
4	ГОСТ 5781-82*	φ12 А-III(A400) L= 2855мм.	108	2,60	*
5	ГОСТ 5781-82*	φ14 А-III(A400) L= 1415мм.	75	1,80	*
6	ГОСТ 5781-82*	φ14 А-III(A400) L= 695мм.	75	0,90	*
7	ГОСТ 5781-82*	φ14 А-III(A400) L= 1215мм.	152	1,50	*
7	ГОСТ 5781-82*	φ14 А-III(A400) L= 1335мм.	152	1,70	*
8	ГОСТ 5781-82*	φ12 А-III(A400) L= 1080мм.	21	1,00	*
9	ГОСТ 5781-82*	φ12 А-III(A400) L= 830мм.	16	0,80	*
10	ГОСТ 5781-82*	φ 6 А-I(A240) L= 890мм.	6	0,20	*
11	ГОСТ 5781-82*	φ 6 А-I(A240) L= 810мм.	6	0,20	*
12	ГОСТ 5781-82*	φ14 А-III(A400) L= 1035мм.	25	1,30	*
13	ГОСТ 5781-82*	φ12 А-III(A400) L= 1060мм.	8	1,00	*
14	ГОСТ 5781-82*	φ12 А-III(A400) L= 4750мм.	38	4,30	*
15	ГОСТ 5781-82*	φ12 А-III(A400) L= 4960мм.	38	4,50	*
16	ГОСТ 5781-82*	φ 6 А-I(A240) L= 2250мм.	13	0,50	*
17	ГОСТ 5781-82*	φ 6 А-I(A240) L= 2250мм.	10	0,50	*
18	ГОСТ 5781-82*	φ 6 А-I(A240) L= 1710мм.	104	0,40	*
19	ГОСТ 5781-82*	φ12 А-III(A400) L= 1260мм.	16	1,20	*
20	ГОСТ 5781-82	φ12 А-III(A400) L= 720мм.	10	0,66	
21	ГОСТ 5781-82	φ14 А-III(A400) L= 800мм.	32	1,00	
22	ГОСТ 5781-82	φ12 А-III(A400) L= 860мм.	10	0,79	
23	ГОСТ 5781-82	φ14 А-III(A400) L= 1200мм.	224	1,49	
24	ГОСТ 5781-82	φ12 А-III(A400) L= 1450мм.	14	1,33	
25	ГОСТ 5781-82	φ14 А-III(A400) L= 1520мм.	20	1,89	
26	ГОСТ 5781-82	φ12 А-III(A400) L= 1700мм.	14	1,55	
27	ГОСТ 5781-82	φ14 А-III(A400) L= 1700мм.	24	2,12	
28	ГОСТ 5781-82	φ14 А-III(A400) L= 1800мм.	42	2,24	
29	ГОСТ 5781-82	φ12 А-III(A400) L= 2340мм.	56	2,14	
30	ГОСТ 5781-82	φ14 А-III(A400) L= 3080мм.	16	3,83	
31	ГОСТ 5781-82	φ12 А-III(A400) L= 4075мм.	276	3,73	
32	ГОСТ 5781-82	φ12 А-III(A400) L= 5825мм.	24	5,33	
33	ГОСТ 5781-82	φ12 А-III(A400) L= 5595мм.	168	5,12	
Сх-1	ГОСТ 5781-82*	φ16 А-III(A400) L= 1465мм.	47	1,80	*
С-01	серия 5.900-2	Сальник ТМ 89-01		7,00	
С-02	серия 5.900-2	Сальник ТМ 89-02		8,20	
С-03	серия 5.900-2	Сальник ТМ 89-05		16,00	
С-04	серия 5.900-2	Сальник ТМ 89-06		18,60	
С-05	серия 5.900-2	Сальник ТМ 89-07		34,40	
С-06	серия 5.900-2	Сальник ТМ 89-09		45,80	
С-07	серия 5.900-2	Сальник ТМ 90-05		20,60	
С-08	серия 5.900-2	Сальник ТМ 90-06		24,10	
С-09	серия 5.900-2	Сальник ТМ 91-02		13,90	
С-10	серия 5.900-2	Сальник ТМ 91-05		28,60	
С-11	серия 5.900-2	Сальник ТМ 91-06		33,90	
В812	серия 5.900-2	Защитный слой А-1-В8 1-5	23	38,00	
Материалы					
	компания Кальматрон	Химфрез	60,00		кв.м.
	ТУ5772-001-77919831-2006	Гидропрокладка Пенепар	95,00		м.п.
	ТУ5745-001-77921756-2006	проникающая гидроизоляция ПЕНЕТРОН	680,00		кв.м.
	ТУ5745-001-77921756-2006	добавка ПЕНЕТРОН АДМИКС	10,75		кг.
	ГОСТ 25192-82*	Бетон класса В25; F100; W4	38,00		куб.м.
	ТУ5745-001-77921756-2006	Пенекрит	55,00		кг.
* - см. ведомость деталей на данном листе					



Общий вид на узел 3

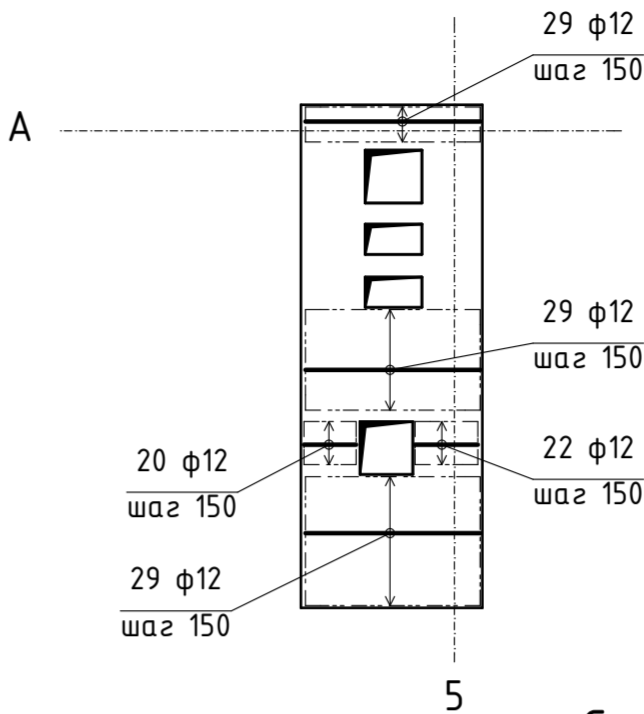
Разрез 13-13



Ведомость отверстий			
Поз.	Размеры, мм.	Отм. низа отв.	Примечание
П-1	800x 600(н)	-3,700	ТХ
П-2	200x 150(н)	-0,230	ТХ
С-01	D= 80мм.	0,300 отм. оси	ТХ
С-02	D= 100мм.	-1,200 отм. оси	ТХ
С-03	D= 200мм.	-1,800 отм. оси	ТХ
С-07	D= 200мм.	-1,800 отм. оси	ТХ
С-08	D= 250мм.	-0,350 отм. оси	ТХ
С-09	D= 100мм.	-1,800 отм. оси	ТХ
С-10	D= 200мм.	-1,800 отм. оси	ТХ
С-11	D= 250мм.	-2,100 отм. оси	ТХ
С-12	D= 250мм.	-1,895 отм. оси	ТХ

Согласовано					
Инф.№ подл	Подпись и дата	Взам. инф.№			

Армирование плиты
вдоль буквенных осей



Армирование плиты
вдоль цифровых осей

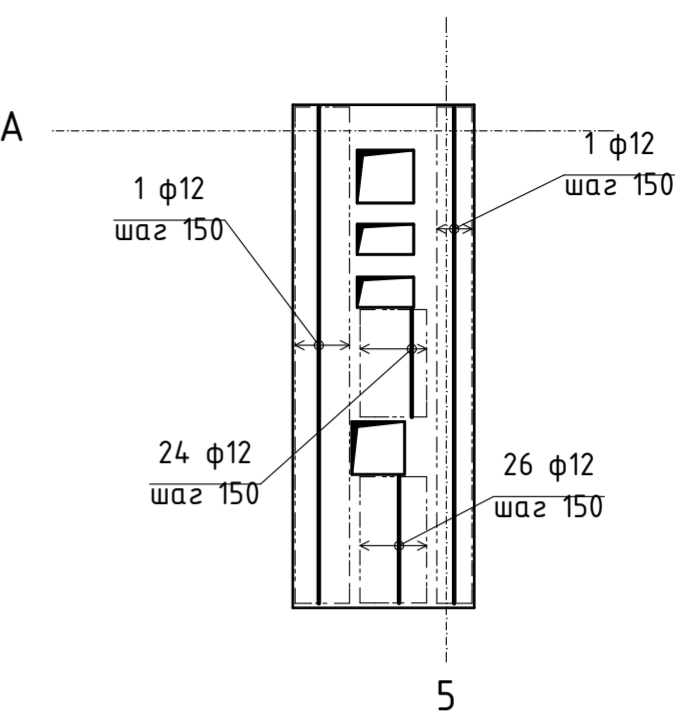
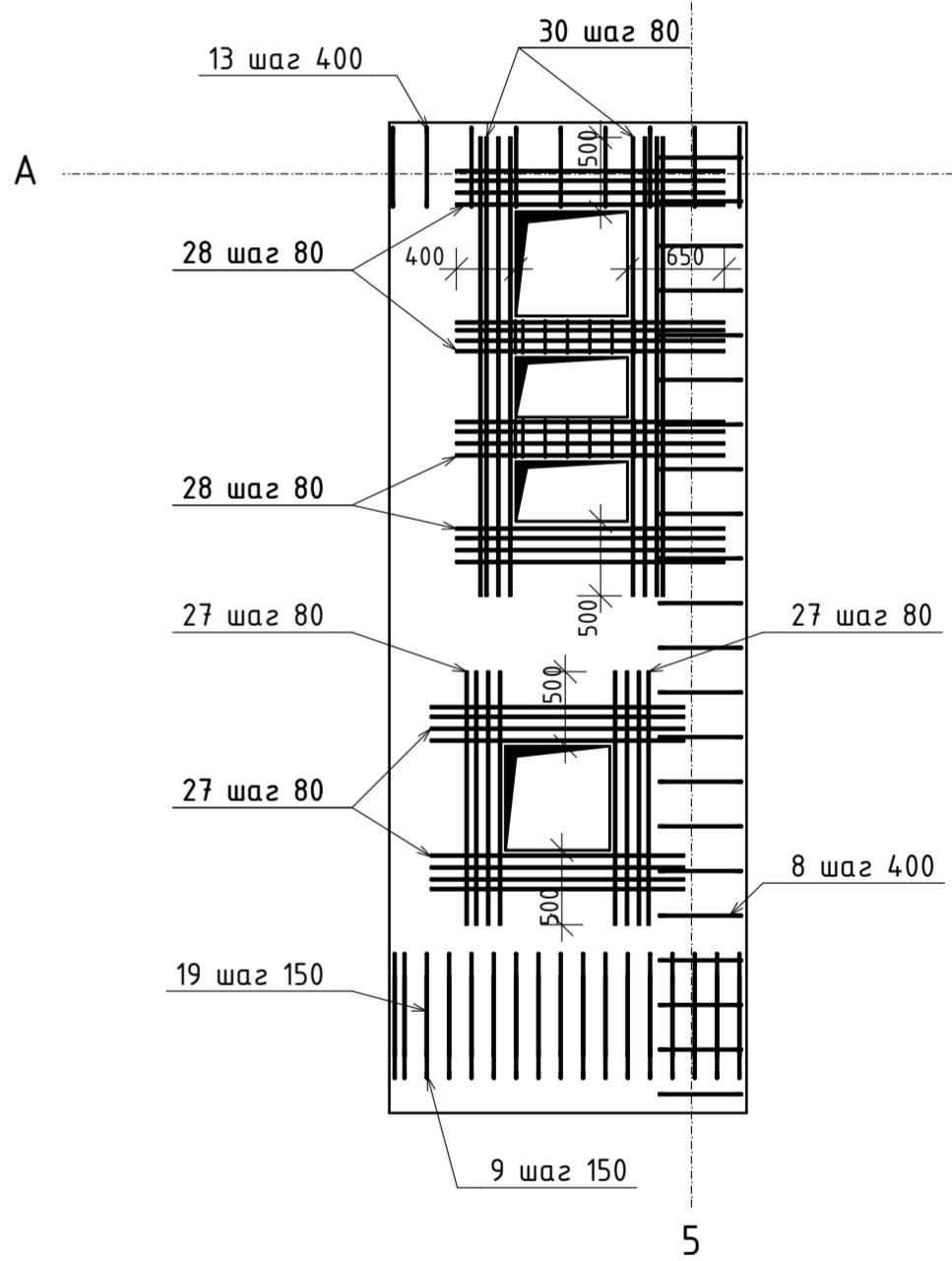
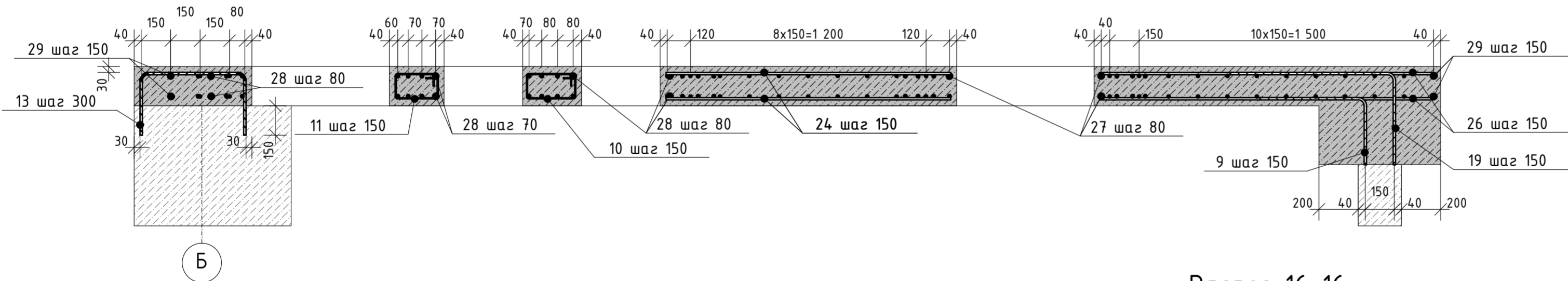


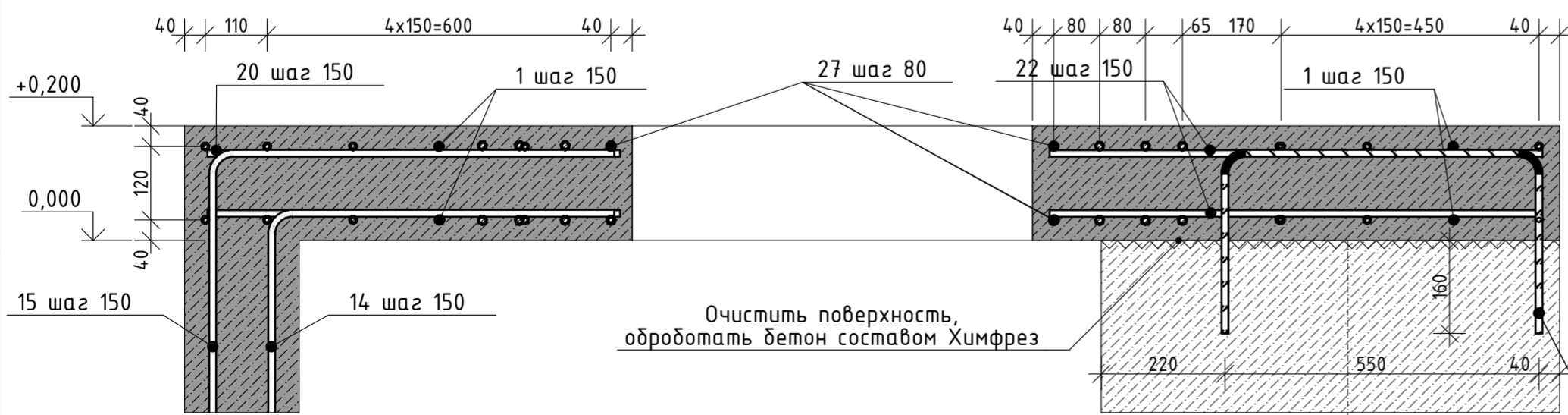
Схема расположения
дополнительной и вклеиваемой арматуры



Разрез 15-15

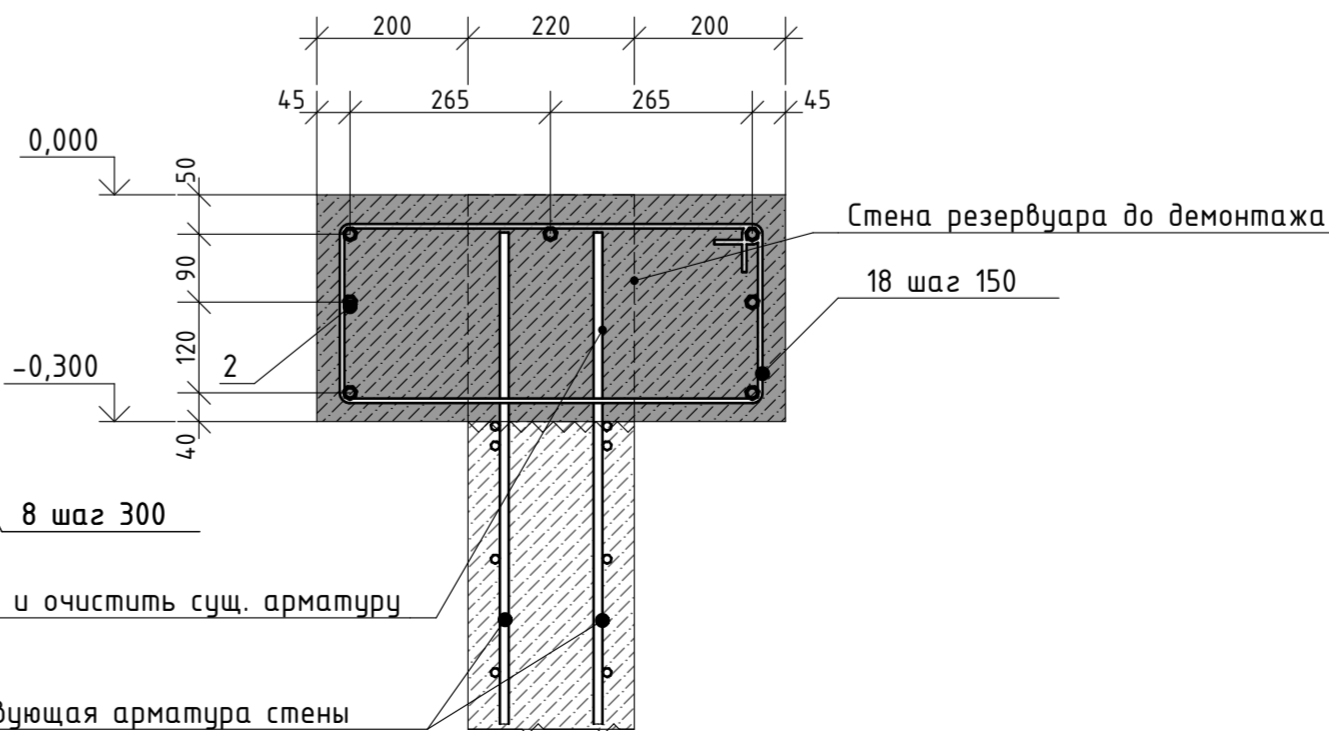


Разрез 14-14



Очистить поверхность,
обработать бетон составом Химфрез

Разрез 16-16



Оголить и очистить сущ. арматуру

Существующая арматура стены

Согласовано

Инф.№ подл
Подпись и дата
Взам. инв.№